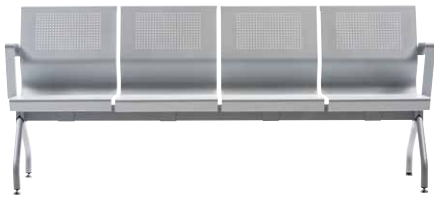


METAL

SEDUTE COLLETTIVITÀ
COMMUNITY SEATING



MTL4GBR



MTL12NT

Monoscocca in lamiera microforata.
Bracciolo in acciaio.
Telaio in tubolare di acciaio.
Trave in tubolare di acciaio a sezione rettangolare 40x80 mm.
Gambe in tubolare di acciaio a sezione circolare con piedini regolabili.

Single structure made of steel sheet with micro-holes.
Steel armrests.
Structure made of tubular steel.
Tubular steel beam: rectangular cross-section 40x80 mm.
Tubular steel legs: circular cross-section legs with adjustable little feet.

Monoscocca in lamiera microforata.
Pannelli di supporto imbottitura in conglomerato ligneo.
Imbottitura poliuretano espanso.
Bracciolo in acciaio.
Telaio in tubolare di acciaio.
Trave in tubolare di acciaio a sezione rettangolare 40x80 mm.
Gambe in tubolare di acciaio a sezione circolare con piedini regolabili.

Single structure made of steel sheet with micro-holes. Support structure of padding made of wood chipboard.
Padding made of foamed polyurethane.
Steel armrests.
Structure made of tubular steel.
Tubular steel beam: rectangular cross-section 40x80 mm.
Tubular steel legs: circular cross-section legs with adjustable little feet.

OPTIONAL



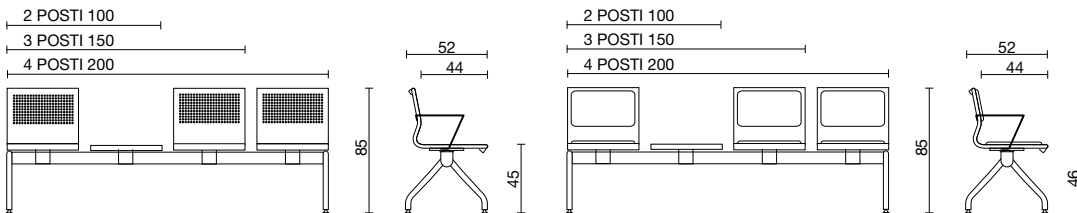
Gamba panca con forma a "T"
T-shaped legs



Tavolino
Small table



Bracciolo singolo
Single armrest



FINITURE TELAIO FRAME FINISHES



Verniciato grigio
Grey painted

Verniciato nero
Black painted