

# Iris

PARETE ATTREZZATA



**LINE**  
**OFFICE**

---



## STRUTTURA E DATI TECNICI

CARATTERISTICHE TECNICHE .....	4
TIPOLOGIE ATTREZZATA.....	8
POMI E MANIGLIE ANTE .....	10
ACCESSORI E MANIGLIE .....	11
CERTIFICAZIONI TECNICHE .....	14
ABACO DATI TECNICI .....	15
ELEMENTI STRUTTURALI .....	19

## FINITURE

FINITURE DISPONIBILI .....	25
----------------------------	----

### FINITURE PANNELLI

TINTA UNITA .....	26
EFFETTO LEGNO.....	28
EFFETTO TESSUTO .....	29

### FINITURE ALLUMINIO

SERIES E RAL .....	31
SPARK.....	32
SATIN .....	33
SILK .....	34
CORTEN .....	35
WOOD.....	36

# Caratteristiche tecniche



La parete IRIS è una parete attrezzata mobile del tipo "monospalla" dello spessore di 462mm, basata sullo stesso funzionamento statico e strutturale della parete divisoria, ma con in più le caratteristiche di un contenitore per archiviazione che si sviluppa in altezza fino a coprire l'intera luce tra soffitto e pavimento, mentre l'interno viene equipaggiato con ripiani metallici agganciati ai fianchi. La parete IRIS è studiata per garantire la massima flessibilità nel tempo, grazie ad una modulistica che comprende diverse dimensioni in larghezza ed altezza, tra le quali scegliere quella più adatta alle esigenze del progetto.

## STRUTTURA

La struttura portante di ciascun elemento costituente la parete attrezzata è costituito da:

**fianchi strutturali** e divisori, realizzati in agglomerato ligneo melaminico, antigraffio, antimacchia, con bassa emissione di formaldeide (E1), dello spessore pari a 22mm e bordati su tutti i lati a contatto con anta e schiena;  
**guarnizione in PVC** colore grigio, a doppia densità con la funzione di migliorare l'isolamento acustico e proteggere l'interno dalla polvere;  
**orizzontali** (basamento e cielo) spessore 22mm realizzati in agglomerato ligneo in classe E1 per emissione di formaldeide.

**Binario** a pavimento e soffitto 40x20mm realizzato in lamiera verniciata a polveri epossidiche colore grigio Sp.8/10 di sezione a "L".

La struttura è del tipo a monospalla con assemblaggio dei componenti tramite perni e giunzioni eccentriche, permette inoltre l'intercambiabilità sui due lati delle ante con le schiene. Su ogni fianco è prevista l'applicazione di una coppia di appositi piedini regolabili a sella con livellamento massimo di 20mm.

**Finitura struttura** a scelta tra bianco e grigio alluminio.

---

**SPESSORE PARETE 462mm**

## PANNELLI

I pannelli di tamponamento, schiene, ante e fasce hanno caratteristiche antigraffio ed antiriflettenza, sono indipendenti e singolarmente smontabili per consentire sostituzioni e ispezioni senza intervenire sulla struttura e sui moduli attigui. Le fughe, ovvero le giunzioni fra i pannelli, sono di dimensione di 8mm, senza l'utilizzo di profili coprifuga, per consentire il facile smontaggio e riposizionamento delle singole pannellature. I pannelli in esame sono realizzati in agglomerato ligneo melaminico, in classe E1 (scarsa emissione di formaldeide), dello spessore minimo pari a 18mm, bordati perimetralmente con ABS 10/10 e colore a scelta del committente o suo delegato.

## ANTE CIECHE O VETRATE

Le ante battenti cieche o vetrate (con o senza telaio perimetrale in alluminio) sono corredate con cerniere ad apertura a 110° e su richiesta a 180°, con serratura a cariglione, pomo con chiave a snodo in finitura alluminio satinato, applicata solamente nell'anta principale.

## RIPIANI

I ripiani mobili porta documenti, liberamente posizionabili all'interno dei vani, hanno profondità pari a 40cm, sono in lamiera d'acciaio pressopiegata e sagomata, spessore 8/10, verniciata a polveri epossidiche con colore identico a quello utilizzato per le altre superfici interne al vano armadio.

Il carico ammissibile uniformemente distribuito sul ripiano dovrà essere pari ad un massimo di 60 kg uniformemente distribuiti. I supporti dei

ripiani, in numero di quattro per cadauno ripiano, sono realizzati in zama nichelati, di adeguata resistenza rispetto al carico ammissibile massimo del ripiano.

I passaggi per l'elettificazione sono possibili sia in senso orizzontale, sia in senso verticale lungo tutte le pareti, ciò definisce la parete perfettamente disponibile al passaggio degli impianti elettrici, telefonici, informatici etc..

## PORTE

La parete prevede inoltre porte battenti legno e vetrate (a filo lucido o con telaio perimetrale in alluminio).

### **BATTENTE LEGNO**

Anta Singola/ Doppia

### **BATTENTE VETRO**

Anta Singola/ Doppia

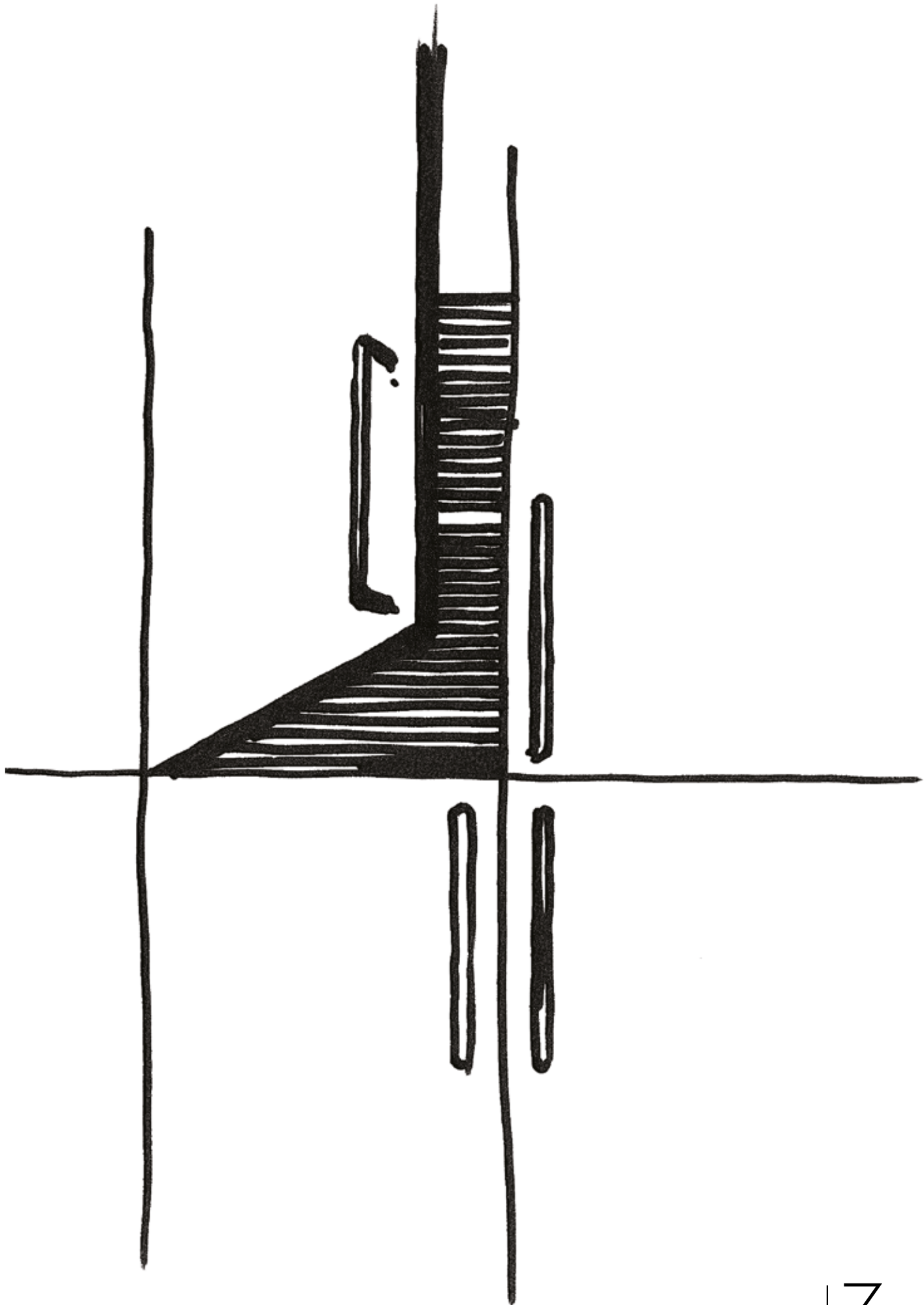
**Telaio porta** in estruso di alluminio completo di guarnizione di battuta colore grigio.

**Anta legno** in tamburato Sp.43mm, bordata in ABS 10/10.

**Maniglia** a scelta da catalogo.

**Anta Vetro** in cristallo temperato trasparente H 8-10mm con cerniere in alluminio.

**Maniglia** a scelta da catalogo.



# Tipologie attrezzata



Modulo a giorno



Anta legno



Anta intelaiata vetro



Classificatore esterno





Push Pull



Anta Asimmetrica

# Pomi e maniglie ante



POMO con serratura a cariglione



MANIGLIA VERTICALE Int. 256 mm con serratura a cariglione



PUSH PULL



MANIGLIA ORIZZONTALE  
Int. 320 mm con serratura a cariglione

# Accessori



Pulsante ON-UP A SFIORO



Pulsante SNAP-IN IP67

# Maniglie porte battenti

PORTE BATTENTI IN LEGNO



ARLES



PARIS



GENEVE



TOULON



AMSTERDAM

DISPONIBILITÀ MANIGLIONI ANTIPANICO SU TUTTI I TIPI DI PORTE BATTENTI

PORTE BATTENTI IN VETRO FILO LUCIDO



ARLES



PARIS



GENEVE



TOULON



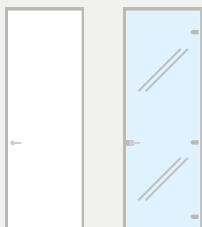
AMSTERDAM

# Certificazioni

CAMPIONE	NORMA	TITOLO NORMA	LIVELLO DI PROVA RAGGIUNTO
<b>PIANO DI POSA</b>	UNI 8600:2005	Mobili contenitori. Prova di flessione con carico concentrato	<b>5</b>
<b>3° RIPIANO DALL'ALTO</b>	UNI 8601:1984	Mobili contenitori. Prova di flessione dei piani	<b>4</b>
<b>PORTA CON CERNIERE SU ASSE VERTICALE</b>	UNI 8602:2005	Mobili contenitori. Prova di apertura e chiusura con urto delle porte	<b>5</b>
<b>3° RIPIANO DALL'ALTO</b>	UNI 8603:2005	Mobili contenitori. Prova di resistenza dei supporti dei piani di posa	<b>5</b>
<b>ANTA SINISTRA</b>	UNI 8606:1984	Mobili contenitori. Prova di carico totale massimo	<b>5</b>
<b>ANTA SINISTRA</b>	UNI 8607:2005	Mobili contenitori. Prova di durata delle porte	<b>5</b>

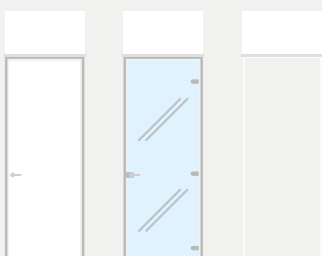
## MODULI PORTA per parete attrezzata con larghezza 100 - 200cm

H 2800



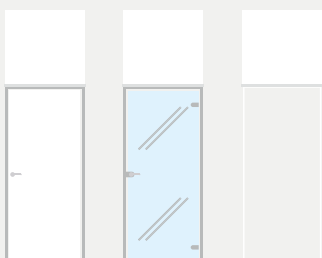
H 3140

F 2578



H 3140

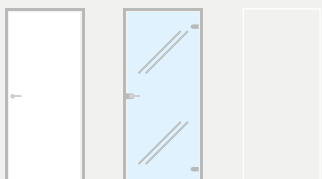
F 2194



H\* 2589



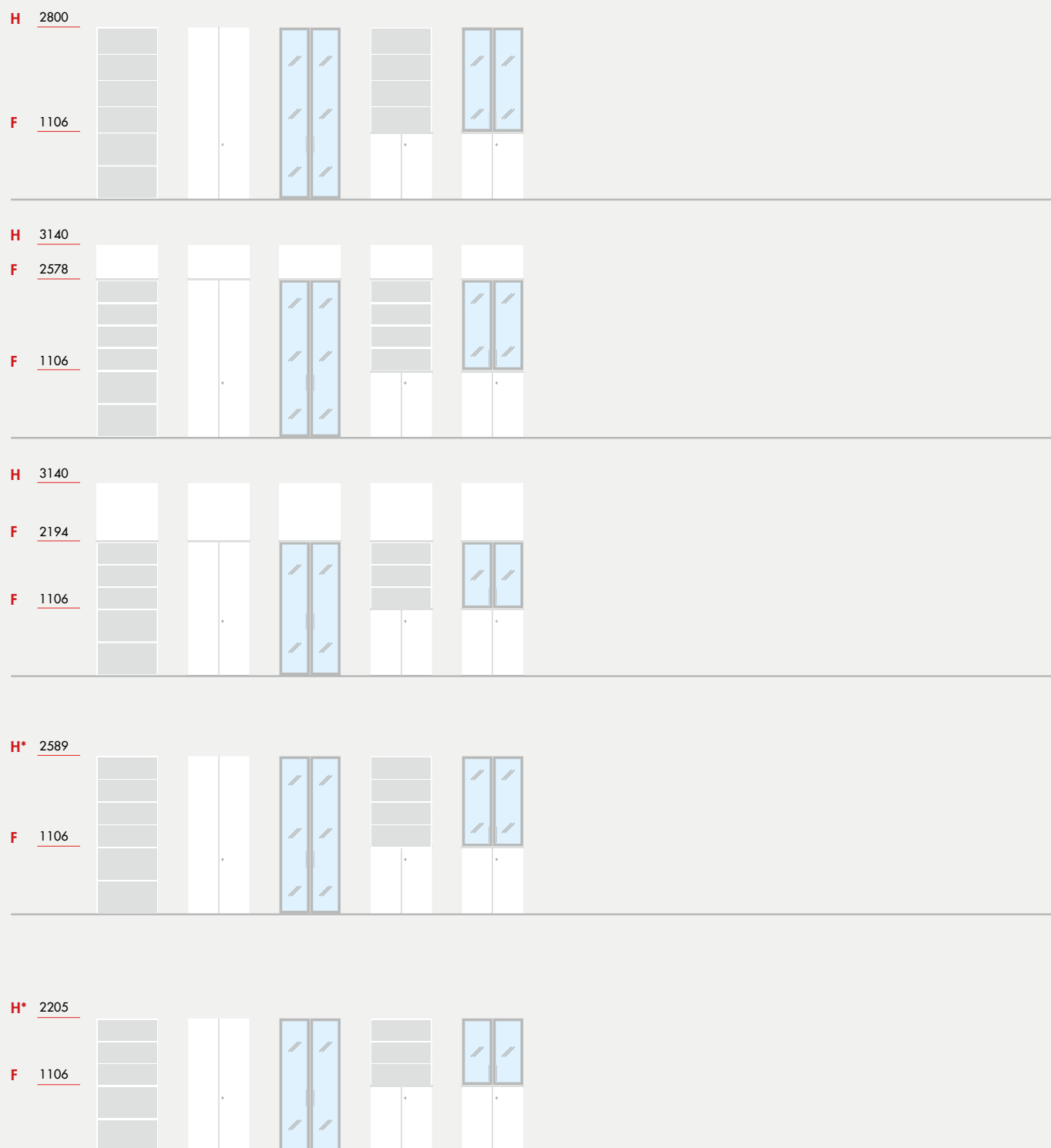
H\* 2205



H Altezza totale parete  
H\* Altezza totale parete top escluso  
F Centro fuga da terra  
P Altezza filo porta  
T Altezza fine pannello da terra  
V Altezza netta vano in muratura

# Abaco

MODULI PARETE ATTREZZATA con larghezza 50 - 100cm





MODULI PARETE ATTREZZATA con larghezza 50 - 100cm

H\* 1117  
F 1106



H\* 861  
F 850

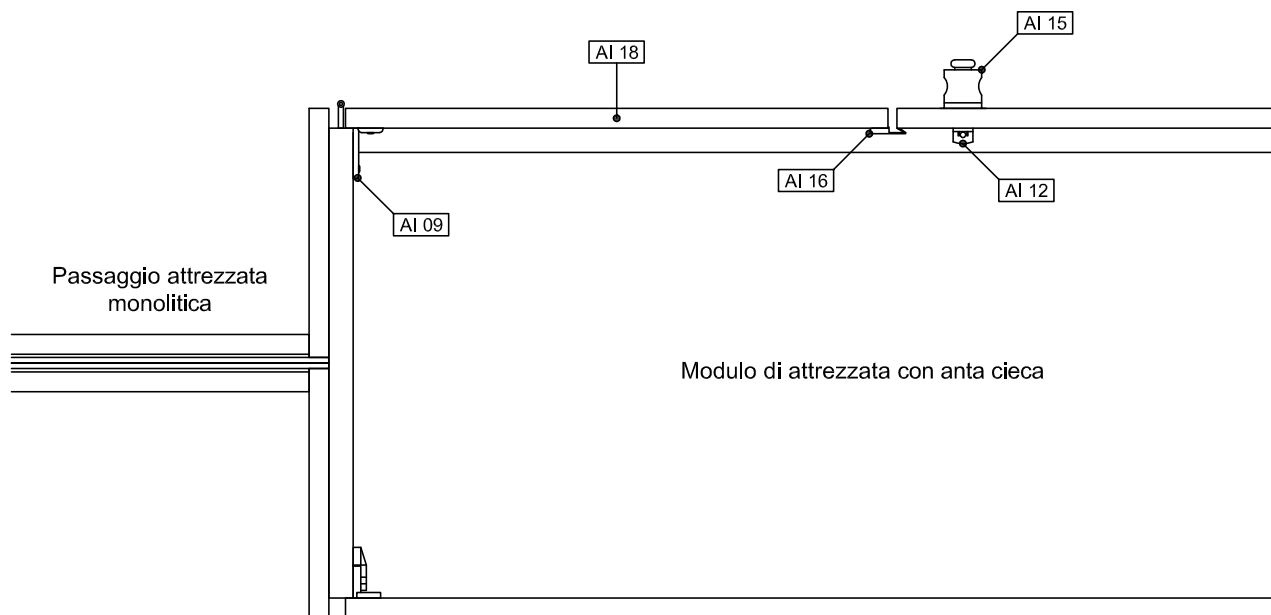
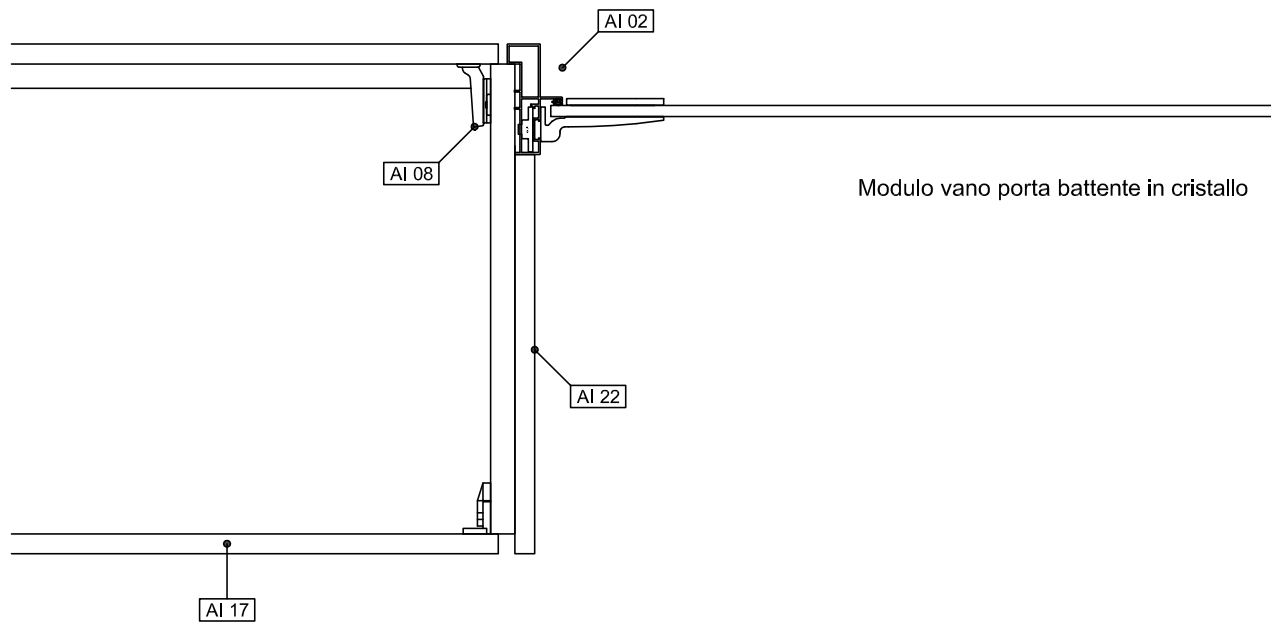


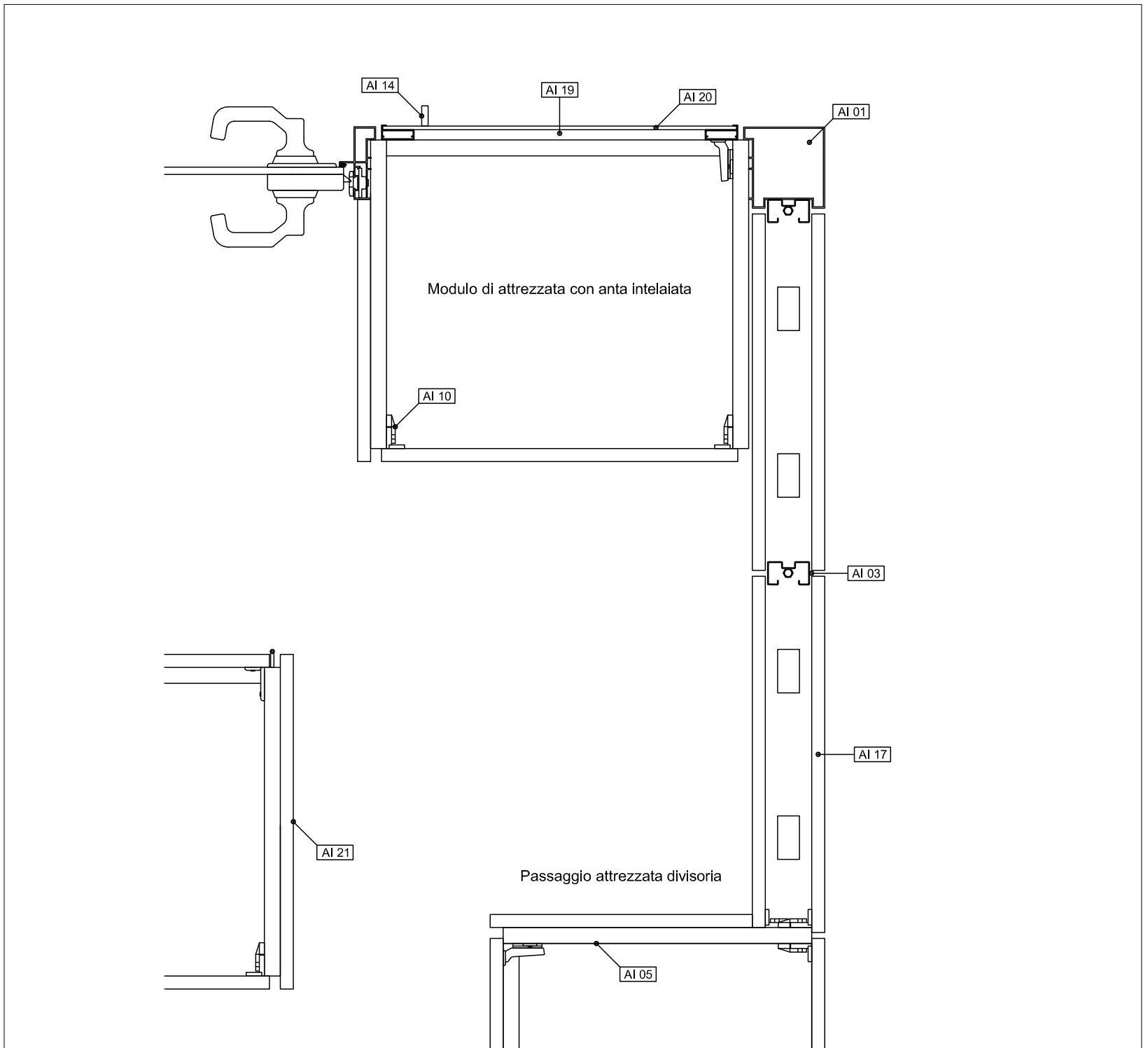
- H Altezza totale parete
- H\* Altezza totale parete top escluso
- F Centro fuga da terra
- P Altezza filo porta
- T Altezza fine pannello da terra
- V Altezza netta vano in muratura

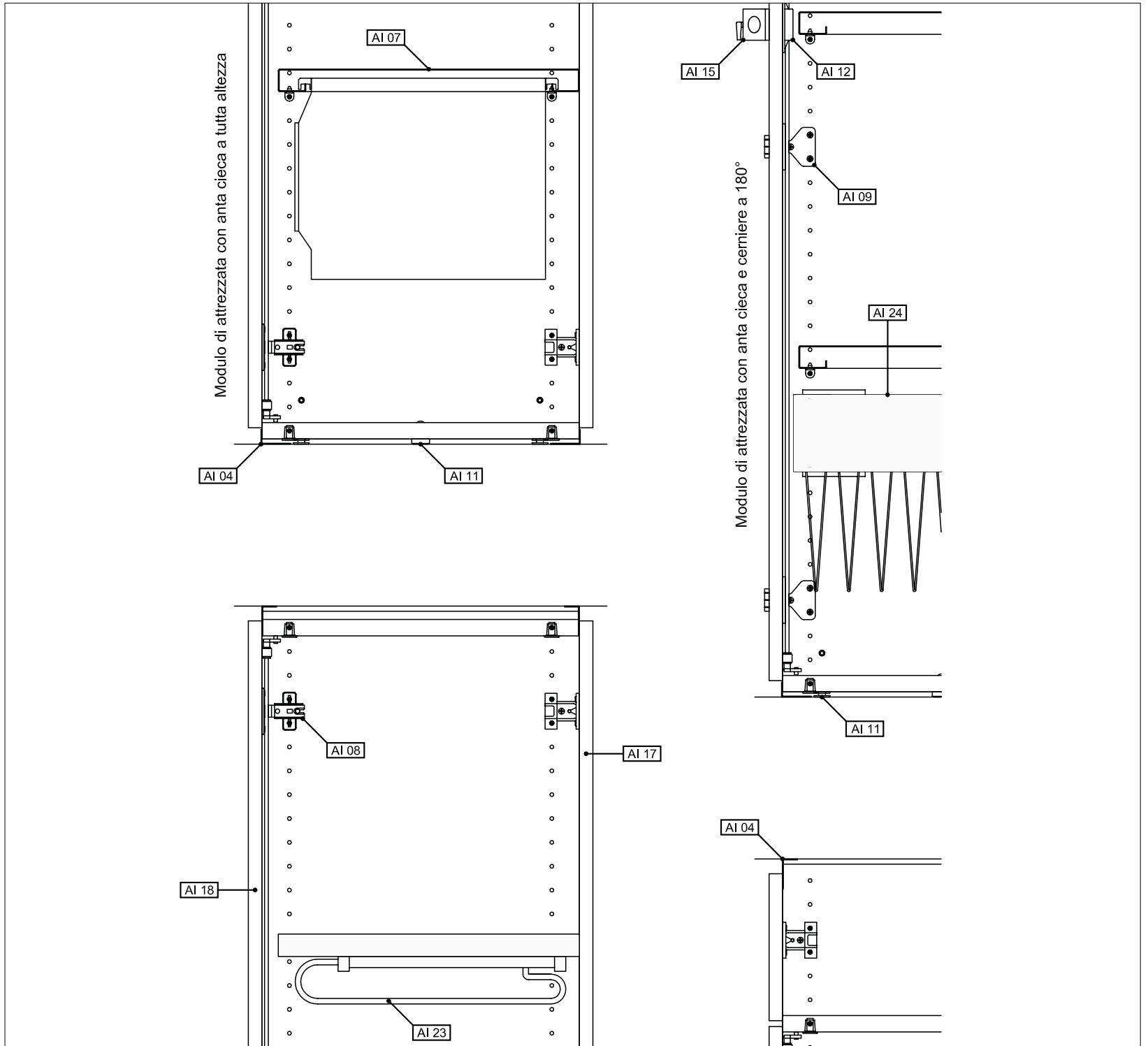


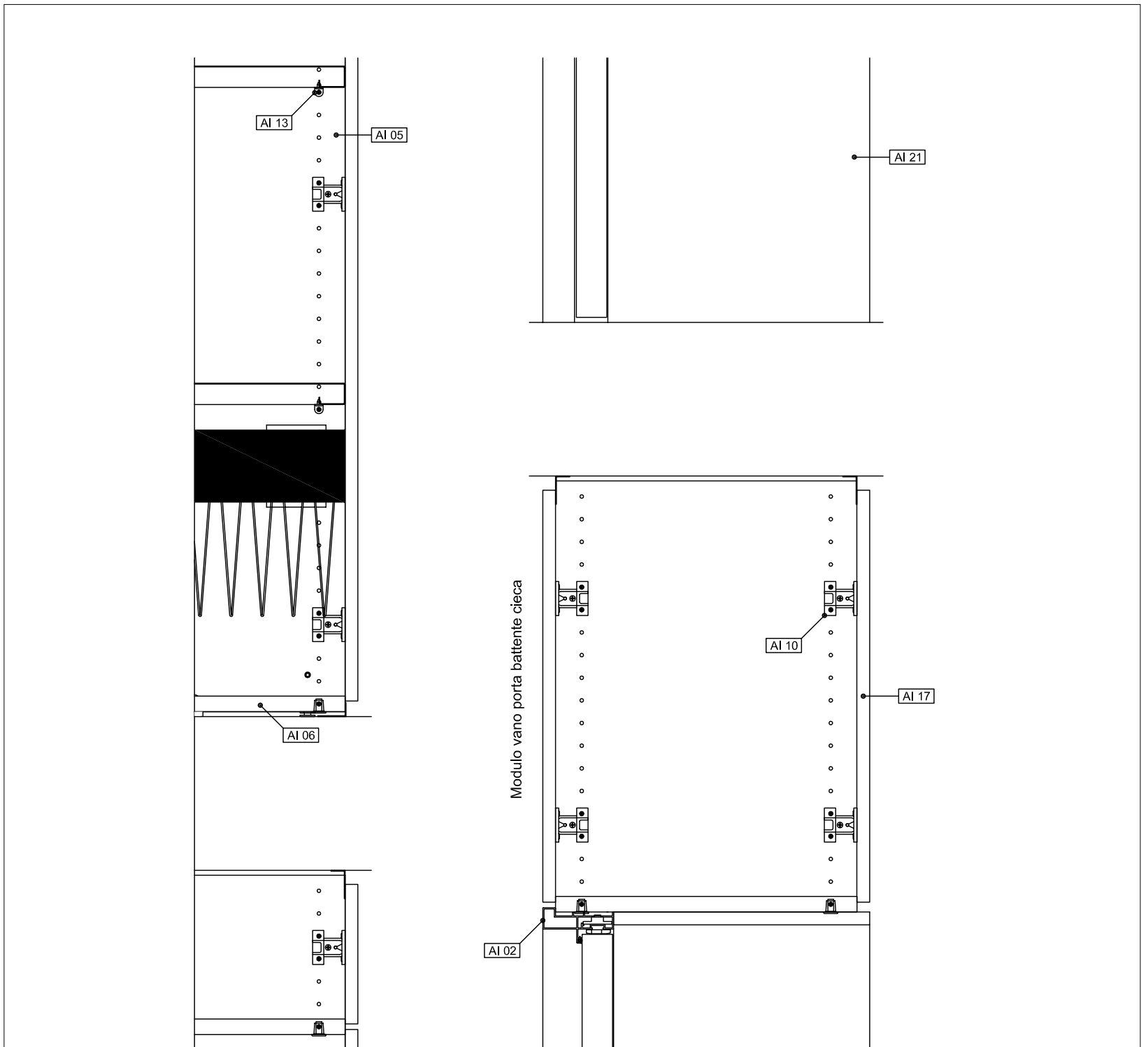
## LEGENDA

- AI 01 - Profilo per angolo 90° in alluminio
- AI 02 - Imbotte porta
- AI 03 - Montante in acciaio
- AI 04 - Binario superiore inferiore
- AI 05 - Fianco strutturale Sp.22mm
- AI 06 - Orizzontale strutturale Sp.22mm
- AI 07 - Ripiano in metallo reggicartelle
- AI 08 - Cerniera 110°
- AI 09 - Cerniera 180°
- AI 10 - Aggancio schiena
- AI 11 - Piedino regolabile
- AI 12 - Serratura a cariglione
- AI 13 - Reggipiano in metallo
- AI 14 - Maniglia in metallo
- AI 15 - Pomo con serratura
- AI 16 - Battuta anta
- AI 17 - Pannello cieco Sp.18mm
- AI 18 - Anta legno Sp.18mm
- AI 19 - Anta intelaiata cristallo
- AI 20 - Lastra in cristallo Sp.4mm temperato
- AI 21 - Fianco terminale con profilo in alluminio
- AI 22 - Fianco terminale
- AI 23 - Appendiabiti estraibile
- AI 24 - Telaio classificatore estraibile













## FINITURE PANNELLI

---

TINTA UNITA  
EFFETTO LEGNO  
EFFETTO TESSUTO

### VARIANTE PANNELLO

1. PANNELLO IN MDF FONASSORBENTE  
CON FRESATURA SCREENBALL
2. LACCATO OPACO
3. LACCATO GOFFRATO
4. LACCATO LUCIDO
5. IMPIALLACCIATO
6. IGNIFUGO CLASSE1 (B; S2; D0)

## FINITURE ALLUMINIO

---

### FINITURE DI SERIE

SERIES  
RAL - EFFETTO LUCIDO  
RAL - EFFETTO OPACO

### FINITURE SPECIALI

SATIN  
SILK  
SPARK  
WOOD  
CORTEN

## FINITURE INTERNI PARETE

---

BIANCO  
GRIGIO ALLUMINIO  
Disponibilità di struttura in tinta con ante e  
schiene (solo ripiani in legno).

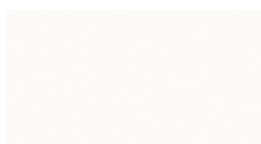
## FINITURE VETRO

---

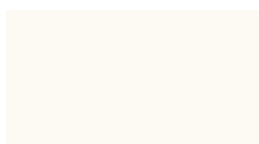
TRASPARENTE  
EXTRA CHIARO  
ACIDATO  
STRATIFICATO CON PVB BIANCO LATTE;  
Solo Finestre vetro singolo e porte intelaiate  
FUME' / BRONZO  
APPLICAZIONE VETROFANIE  
VETRO COLORATO PERSONALIZZABILE

# Finiture Pannelli

## TINTA UNITA



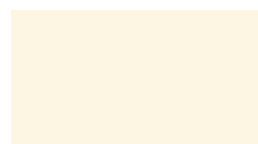
S-0002  
Bianco / White



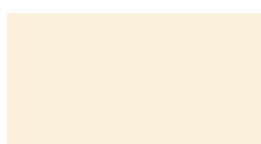
S-0001\_1  
Bianco opaco / Opaque white



M-0002\*  
Bianco lucido / Glossy white



S-0003\_1  
Avorio / Ivory



S-0208  
Cipria / Pale pink



S-0207  
Sabbia / Sand



S-0020  
Tortora / Dove grey



S-0205  
Congo / Congo



S-0204  
Lava / Lava



S-0021  
Testa di moro / Dark Brown



S-0104\_1  
Giallo velvet / Velvet yellow



S-0006\_2  
Arancio / Orange



S-0007\_1  
Rosso / Red



S-0008\_1  
Rosso bordò / Bordeaux red



S-0202  
Piuma / Feather



S-0200  
Lime / Lime



S-0201  
Petrolio / Dark blue - green



S-0111  
Celeste / Sky blue



S-0012\_1  
Blue / Blue



S-0013\_2  
Grigio perla / Pearl grey

## TINTA UNITA



M-0004\*  
Alluminio / Aluminium



S-0206  
Grigio roccia / Rock grey



S-0203  
Grigio platino / Platinum  
grey



S-0015  
Grigio antracite / Charcoal grey



S-0016  
Nero / Black



M-0003\*  
Nero lucido / Glossy black

# Finiture Pannelli

## EFFETTO LEGNO



M-0001\*  
Bianco venato / Veined white



M-L204\*  
Pino chiaro / Light pine



M-L138\_1\*  
Pino bianco / White pine



S-L203  
Pino Fano / Fano pine



S-L207  
Pino naturale / Natural pine



M-L137\_1\*  
Pino grigio / Grey pine



M-L017\*  
Old wood / Old wood



S-L139  
Acacia / Acacia



S-L034\_1  
Acero / Maple



S-L206  
Acero kiruna / Kiruna maple



M-L015\*  
Bamboo / Bamboo



S-L208  
Abete / Fir



S-L007  
Olmo / Elm



S-L101\_1  
Rovere sbiancato / Withe oak



M-L014\*  
Rovere / Oak



S-L002\_1  
Rovere rigato / Striped oak



S-L205  
Rovere Nelson / Nelson oak



S-L057\_1  
Rovere marrone / Brown oak



M-L006\*  
Rovere tranchè / Tranchè oak



S-L202  
Rovere scuro / Dark oak

## EFFETTO LEGNO



S-L200  
Ciliegio scandinavo /  
Scandinavian cherrywood



S-L013\_1  
Ciliegio sbiancato /  
Whitened cherrywood



S-L020\_2  
Noce scuro / Dark walnut



M-L021\_1\*  
Wengè / Wengè

## EFFETTO TESSUTO



M-L010\*  
Tessuto chiaro / Light fabric



M-L012\*  
Tessuto kaki / Khaki fabric



M-L011\*  
Tessuto tortora /  
Charcoal fabric

# Finiture Alluminio



## L'ALLUMINIO

L'alluminio è il metallo più abbondante presente nella crosta terrestre, ricavato dal minerale bauxite, rappresenta circa l'8% del peso della superficie solida della Terra.

L'alluminio, essendo un metallo, **non assorbe umidità e si ossida immediatamente quando entra in contatto con l'aria, creando una protezione superficiale che lo rende impermeabile all'acqua e resistente anche a sostanze chimiche.**

Leggero, forte e resistente per natura, è l'ingrediente base per la creazione di svariati prodotti.

L'alluminio, grezzo o verniciato è **eco-friendly** e non necessita di alcun tipo particolare di manutenzione. Per le sue caratteristiche intrinseche e versatilità, è specialmente usato per l'arredo tecnico (uffici, negozi, locali pubblici), incluse le pareti divisorie mobili, in vetro o cieche e le pareti attrezzate. Usato nell'arredo, l'alluminio offre diverse finiture. Può essere anodizzato o verniciato di tutti i colori, avere i più svariati effetti e quindi accontentare anche i progettisti più esigenti. **La nostra offerta include finiture anodizzate, opache, lucide, ultra brillanti, metallizzate, texturizzate, effetto legno e Corten.**

## SERIES e RAL



A-A001  
Anodizzato Argento



A-A007  
Anodizzato Acciaio



A-A004  
Anodizzato Bronzo



A-A006  
Anodizzato Nero



A-B001  
Acciaio



A-B002  
Ferro



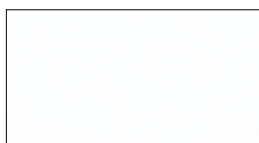
A-0001  
Giallo Bump



A-0002  
Rosa Bump



A-0009  
Blu Bump



A-B003  
Bianco



A-B004  
Nero Grinz

### VERNICIATURA RAL

Effetto LUCIDO  
Effetto OPACO



**ANODIZZATO** - L'alluminio anodizzato è pretrattato con l'anodizzazione, un processo che crea uno strato di ossido artificiale sul metallo. In sostanza, l'ossido ricopre la superficie dell'alluminio rendendolo più resistente agli agenti atmosferici e non solo.

**BUMP** - E' una finitura ruvida al tatto con un effetto "martellato" che crea diverse tonalità chiare e scure del colore applicato.

**VERNICIATO** - L'alluminio forma naturalmente uno strato superficiale di ossido che torna particolarmente utile per far aderire le vernici applicate anche facilmente removibili. Svariati colori, opachi o lucidi dalla mazzetta RAL, un sistema europeo di riferimento di colori per vernici, rivestimenti e plastica.

# Finiture Alluminio

## SPARK



A-L001 \*  
Silver



A-L002 \*  
Cobalto



A-L003 \*  
Canna di Fucile



A-L004 \*  
Pirite



A-L005 \*  
Lime



A-L006 \*  
Corallo



A-L007 \*  
Rosso



A-L008 \*  
Granata



A-L009 \*  
Giada



A-L010 \*  
Blu Notte



A-L011 \*  
Nero

---

### SPARK - ANODIZZATO LUCIDO

Tutta la brillantezza della finitura anodizzata con effetto lucido.



## SATIN



A-T001 \*  
Silver



A-T002 \*  
Gold



A-T003 \*  
Canna di Fucile



A-T004 \*  
Pirite



A-T005 \*  
Lime



A-T006 \*  
Corallo



A-T007 \*  
Rosso



A-T008 \*  
Granata



A-T009 \*  
Giada



A-T010 \*  
Blu Notte



A-T011 \*  
Nero

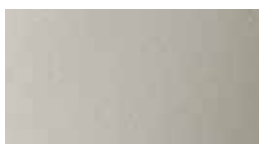
---

### SATIN - ANODIZZATO GRAFFIATO

Il ricercato ed elegante effetto graffiato che rende protagonista questa finitura anodizzata completamente nuova.

# Finiture Alluminio

## SILK



A-S001 \*  
Silver



A-S002 \*  
Gold



A-S003 \*  
Canna di Fucile



A-S004 \*  
Pirite



A-S005 \*  
Lime



A-S006 \*  
Corallo



A-S007 \*  
Rosso



A-S008 \*  
Granata



A-S009 \*  
Giada



A-S010 \*  
Blu Notte



A-S011 \*  
Nero

---

### SILK - ANODIZZATO VELLUTATO

L'eleganza dell'effetto vellutato per la finitura anodizzata che risulta materica al tatto e conquista al primo tocco.

## WOOD



A-LG15 \*  
Ciliegio 35



A-LG25 \*  
Rovere 25



A-LG11 \*  
Larice 11



A-LG43 \*  
Noce 43



A-LG21 \*  
Wengè 11



A-LG32 \*  
Palissandro 32



A-LG31 \*  
Pino 31



A-LG44 \*  
Rovere 44



A-LG24 \*  
Bianco 24

---

### WOOD - EFFETTO LEGNO SUBLIMATO

Questo tipo di finitura dona all'alluminio un aspetto estetico molto simile a quello del legno.

È un processo di verniciatura complesso chiamato sublimazione in grado di replicare tinte e venature perfettamente fedeli alle essenze di legno naturale.

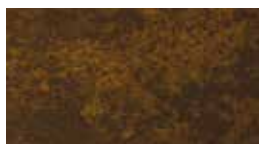
I profilati in metallo, inizialmente verniciati, sono avvolti in una pellicola prestampata e sottoposti a una fase di sottovuoto. Terminata questa fase il materiale, viene alloggiato in un forno, in cui le alte temperature permettono di trasferire il disegno riprodotto dalla pellicola alla superficie.

# Finiture Alluminio

## CORTEN



A-C001 \*  
Ruggine



A-C002 \*  
Bronzo



A-C003 \*  
Ottone



A-C004 \*  
Ossido



A-C005 \*  
Acciaio

---

### EFFETTO CORTEN

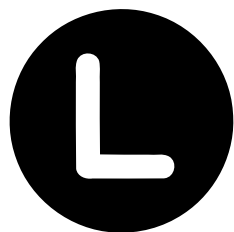
Questa finitura conferisce ai profilati l'aspetto naturale del vero Acciaio Corten naturale ossidato. La caratteristica peculiare del Corten è la naturale ossidazione a contatto con l'aria che, una volta avvenuta, si arresta e forma una patina protettiva che non si modifica col tempo.



L'AZIENDA NEL PERSEGUIRE UNA POLITICA VOLTA AL COSTANTE MIGLIORAMENTO,  
SI RISERVA IL DIRITTO DI APPORTARE, IN QUALSIASI MOMENTO E SENZA PREAVVISO,  
LE MODIFICHE AI PRODOTTI CHE RITERRÀ UTILI E NECESSARIE.  
A CAUSA DI NATURALI LIMITI TECNICI DI RIPRODUZIONE E STAMPA, IL COLORE  
DEI MODELLI A CATALOGO È PURAMENTE INDICATIVO E NON PUÒ COSTITUIRE  
MOTIVO DI RIVALSA.

---

Marzo 2020



**LINE**  
**OFFICE**

---

**LINE OFFICE** UNIPERSONALE SRL  
VIA AGOSTINO NOVELLA, 24  
61022 TALACCHIO DI VALLEFOGLIA PU  
TEL. +39 0721 479441  
**info@lineoffice.eu - www.lineoffice.eu**





**LINE  
OFFICE**

**LINE OFFICE** UNIPERSONALE SRL  
VIA AGOSTINO NOVELLA, 24  
61022 TALACCHIO DI VALLEFOGLIA PU  
TEL. +39 0721 479441  
[info@lineoffice.eu](mailto:info@lineoffice.eu) - [www.lineoffice.eu](http://www.lineoffice.eu)