

Iride

PARETE DIVISORIA



**LINE**  
**OFFICE**

---



## STRUTTURA E DATI TECNICI

CARATTERISTICHE TECNICHE .....	4
MANIGLIE E ACCESSORI .....	8
CERTIFICAZIONI TECNICHE .....	16
ABACO DATI TECNICI .....	18
ELEMENTI STRUTTURALI .....	21

## FINITURE

FINITURE DISPONIBILI .....	29
----------------------------	----

### FINITURE PANNELLI

TINTA UNITA .....	30
EFFETTO LEGNO .....	32
EFFETTO TESSUTO .....	33

### FINITURE ALLUMINIO

SERIES E RAL .....	35
SPARK .....	36
SATIN .....	37
SILK .....	38
WOOD .....	39
CORTEN .....	40

# Caratteristiche tecniche



La parete IRIDE è una parete divisoria mobile del tipo "strutturale" dello spessore di 100mm, studiata per garantire la massima flessibilità nel tempo, grazie ad una modulistica che comprende diverse dimensioni in larghezza ed altezza, tra le quali scegliere quella più adatta alle esigenze del progetto.

## STRUTTURA

La struttura portante interna in acciaio è caratterizzata da un sistema di montaggio e smontaggio rapido ad incastro che garantisce una stabilità statica non necessitando di controspinta a soffitto ed è composta da:

**Montanti** in lamiera di acciaio zincato, dello spessore pari a 12/10, della larghezza in prospetto pari 32mm e della sezione (profondità) pari a 58mm, asolati sui lati frontali così da garantire l'aggancio a baionetta dei pannelli di tamponamento mediante perni.

I montanti sono dotati di guarnizioni in poliestere espanso reticolato a celle chiuse di colore grigio con funzione di para-polvere isolamento acustico, termo resistenza. All'estremità inferiore è inserito il piedino, con funzione di registro, mediante vite di regolazione, per un intervallo pari ad almeno  $\pm 20$ mm;

**Binari** metallici ad "U", di cui uno di base ed

uno sommitale, sono realizzati in lamiera di acciaio verniciato con polveri epossidiche in colore grigio. All'interno delle ali dei profilati in esame sarà inserito il piedino inferiore;

**Traversi** collocati in corrispondenza dei giunti dei pannelli di tamponamento, realizzati in lamiera di acciaio zincato dello spessore pari a 8/10, solidamente fissati sui lati dei montanti e dotati di guarnizioni in poliestere espanso reticolato a celle chiuse di colore grigio con funzioni di para-polvere, isolamento acustico e termo resistenza.

Lo spessore minimo esterno delle pareti divisorie modulari è pari a 100mm, mentre lo spessore minimo interno (distanza fra le facce interne dei pannelli di tamponamento) è pari a 64mm.

## PARETE

Ciascuna parete è dotata di fasce terminali di aggiustaggio per consentire il corretto raccordo con le murature d'ambito. Tali fasce di aggiustaggio dovranno essere realizzate con identico disegno rispetto agli elementi contigui: pertanto i giunti delle fasce di aggiustaggio dovranno essere perfettamente allineati a quelli della restante parte della parete. Il sistema di assemblaggio in sito delle pareti garantisce la compensazione di eventuali irregolarità dei piani (pavimento e soffitto) nonché la rapida e semplice installazione.

I passaggi per l'elettrificazione sono possibili sia in senso orizzontale, sia in senso verticale lungo tutte le pareti, ciò definisce la parete perfettamente disponibile al passaggio degli impianti elettrici, telefonici, informatici etc..

---

### SPESSORE PARETE 100mm

## PANNELLI

I pannelli ciechi di tamponamento delle due facce di parete hanno caratteristiche antigraffio ed antiriflettenza, sono indipendenti e singolarmente smontabili per consentire sostituzioni e ispezioni senza intervenire sulla struttura e sui moduli attigui. Le fughe, ovvero le giunzioni fra i pannelli, sono di dimensione di 8mm, senza l'utilizzo di profili copri-fuga, per consentire il facile smontaggio e riposizionamento delle singole pannellature.

I pannelli in esame sono realizzati in agglomerato ligneo melaminico, in classe E1 (scarsa emissione di formaldeide), dello spessore minimo pari a 18mm, bordati perimetralmente con ABS 10/10 e colore a scelta del committente o suo delegato.

## PORTE

La parete prevede inoltre porte battenti legno e vetrate (a filo lucido o con telaio perimetrale in alluminio) e porte scorrevoli singole o doppie, sia legno che in vetro (a filo lucido o con telaio perimetrale in alluminio).

### PORTE BATTENTI

#### BATTENTE LEGNO

Anta Singola/ Doppia

#### BATTENTE VETRO

Anta Singola/ Doppia

#### BATTENTE VETRO INTELAIATA

(H. TELAIO 56mm) Anta Singola/ Doppia

#### BATTENTE VETRO INTELAIATA

(H.TELAIO 16mm) Anta Singola/ Doppia

#### BATTENTE LEGNO INTELAIATA

(H.TELAIO 56mm) Anta Singola/ Doppia

### PORTE SCORREVOLI ESTERNE

#### SCORREVOLE LEGNO

Anta Singola/ Doppia

#### SCORREVOLE VETRO

Anta Singola/ Doppia

#### SCORREVOLE INTELAIATA

(Telaio H 16mm) Anta Singola/ Doppia

### PORTE SCORREVOLI INTERNE

#### SCORREVOLE LEGNO

Anta Singola/ Doppia

#### SCORREVOLE VETRO

Anta Singola/ Doppia

**Telaio porta** in estruso di alluminio completo di guarnizione di battuta colore grigio.

**Anta legno** in tamburato Sp.43mm, bordata in ABS 10/10.

**Maniglia** a scelta da catalogo.

**Anta Vetro** in cristallo temperato trasparente Sp.8-10mm con cerniere in alluminio.

**Maniglia** a scelta da catalogo.

## ELEMENTI VETRATI

Gli elementi vetrati sono costituiti da telai perimetrali fissi in profilati estrusi di alluminio (uniti negli angoli con tagli a 45°), posti in vista su entrambi i lati della parete, guarnizioni perimetrali interne in PVC e lastre in vetro float chiaro da 5mm temperato, una per ciascun lato del tamponamento.

Le due lastre vetrate dovranno essere complanari rispetto al piano definito dai telai perimetrali, a loro volta complanari rispetto ai contigui tamponamenti ciechi.

### TIPOLOGIE VETRO

5mm TEMPERATO

3.3.1 STRATIFICATO - Solo Finestre Vetro Singolo

3.3.1 STRATIFICATO SILENCE - Solo Finestre Vetro Singolo

## ANGOLI

ANGOLO 90° ALLUMINIO STONDATO

ANGOLO VARIABILE 2 VIE

ANGOLO VARIABILE 3 VIE

# Maniglie porte scorrevoli

PORTE VETRO E LEGNO SENZA SERRATURA



MANIGLIONE TONDO H 40cm  
Disponibilità H 120cm



MANIGLIONE QUADRO H 40cm  
Disponibilità H 120cm



MANIGLIONE LONDON H 22cm



## MANIGLIE CON SERRATURA



ALNA - Scorrevole Vetro



BONAITI - Scorrevole Legno



Maniglione con serratura a pavimento

# Maniglie porte battenti

PORTE BATTENTI IN LEGNO



ARLES



PARIS



GENEVE



TOULON



AMSTERDAM

DISPONIBILITÀ MANIGLIONI ANTIPANICO SU TUTTI I TIPI DI PORTE BATTENTI

PORTE BATTENTI IN VETRO FILO LUCIDO



ARLES



PARIS



GENEVE



TOULON



AMSTERDAM

# Maniglie porte battenti

PORTE BATTENTI VETRO INTELAIATE H56



ARLES



PARIS



GENEVE



TOULON



AMSTERDAM

DISPONIBILITÀ MANIGLIONI ANTIPANICO SU TUTTI I TIPI DI PORTE BATTENTI

PORTE BATTENTI VETRO INTELAIATE H16



ARLES



PARIS



GENEVE



TOULON



AMSTERDAM

# Accessori



Pulsante ON-UP A SFIORO



Pulsante SNAP-IN IP67



Tenda Veneziana



# Certificazioni

CAMPIONE	NORMA	TITOLO NORMA	RISULTATO
<b>PARETE INTERNA</b>	UNI 8201:1981	Pareti interne semplici. Prova di resistenza agli urti da corpo molle. Par.2 urto da corpo molle di 50Kg	<b>CONFORME</b>
	UNI 8201:1981	Pareti interne semplici. Prova di resistenza agli urti da corpo molle. Par.3 urto da corpo molle di 3Kg	<b>CONFORME</b>
	UNI 8201:1981	Pareti interne semplici. Prova di resistenza agli urti da corpo molle. Par.4 urto da corpo duro di 1Kg	<b>CONFORME</b>
	UNI 8201:1981	Pareti interne semplici. Prova di resistenza agli urti da corpo molle. Par.5 urto da corpo duro di 0,5Kg	<b>CONFORME</b>
<b>PARETE LEGNO COIBENTATA</b>	UNI EN ISO 10140-2:2010 + UNI EN ISO 717-1:2013	Misurazione in laboratorio dell'isolamento acustico per via aerea su parete divisoria	<b>Rw 41 dB</b>
<b>PARETE LEGNO E VETRATA COIBENTATA</b>	UNI EN ISO 10140-2:2010 + UNI EN ISO 717-1:2013	Misurazione in laboratorio dell'isolamento acustico per via aerea su parete divisoria	<b>Rw 40 dB</b>
<b>PARETE LEGNO</b>	UNI EN ISO 10140-2:2010 + UNI EN ISO 717-1:2013	Misurazione in laboratorio dell'isolamento acustico per via aerea su parete divisoria	<b>Rw 32 dB</b>



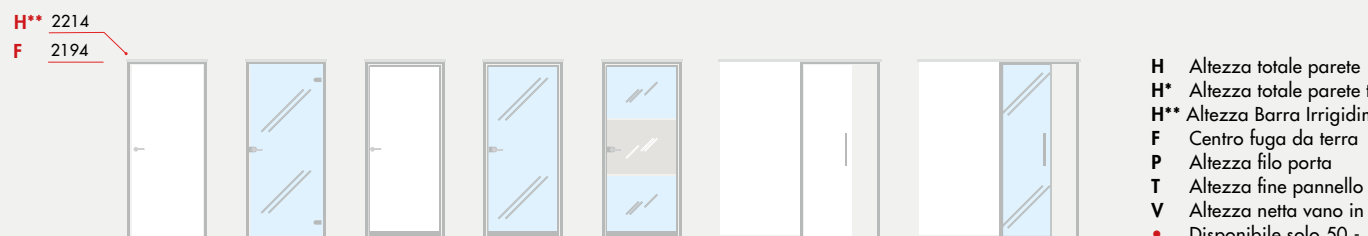
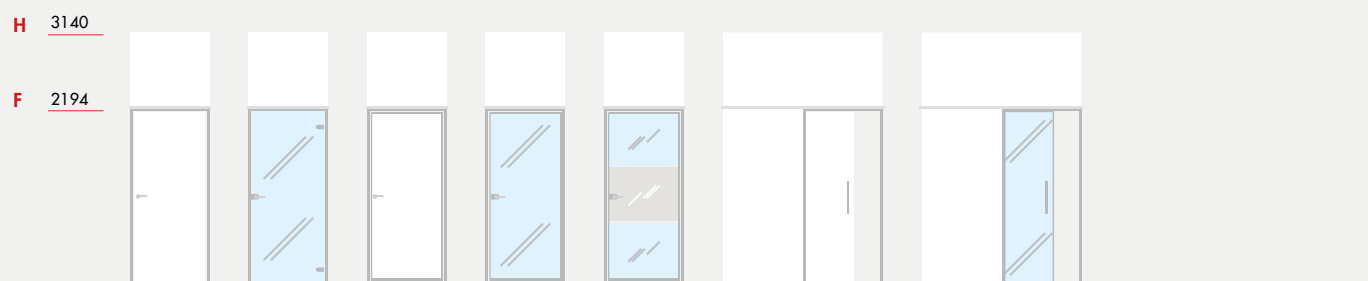
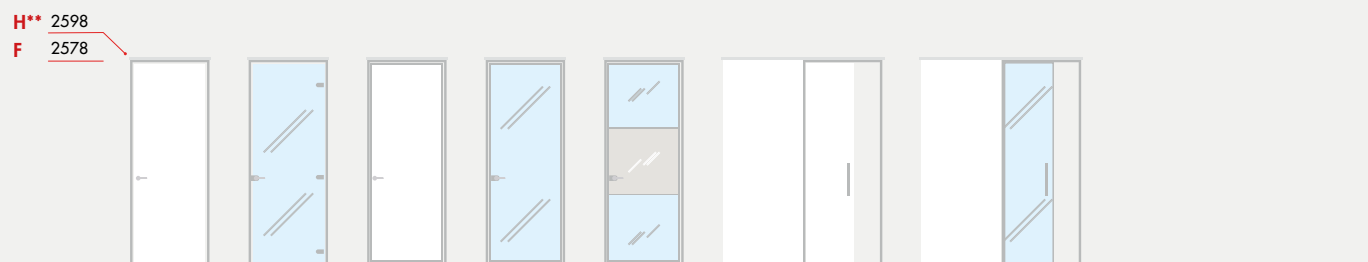
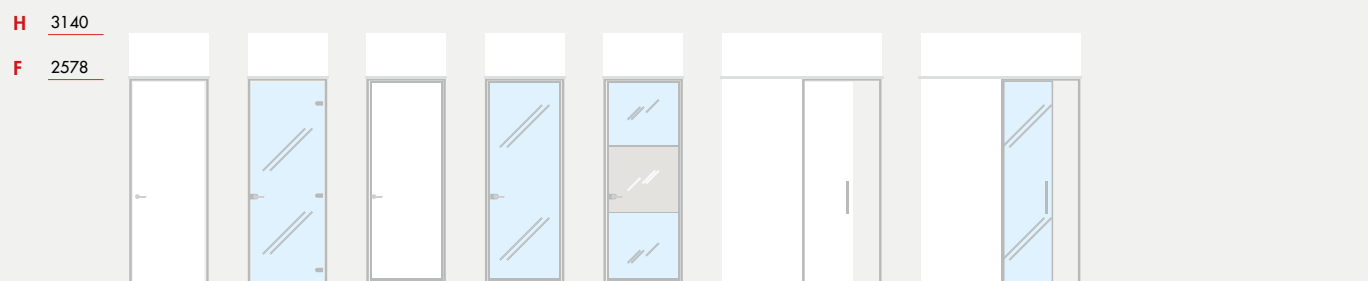
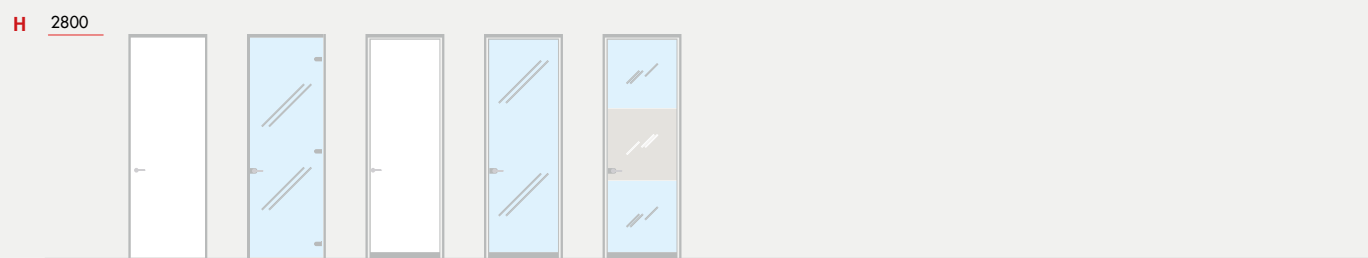


# Abaco

MODULI PARETE DIVISORIA con larghezza 50 - 100 - 150 - 200cm



MODULI PORTA per parete divisoria con larghezza 100 - 200cm

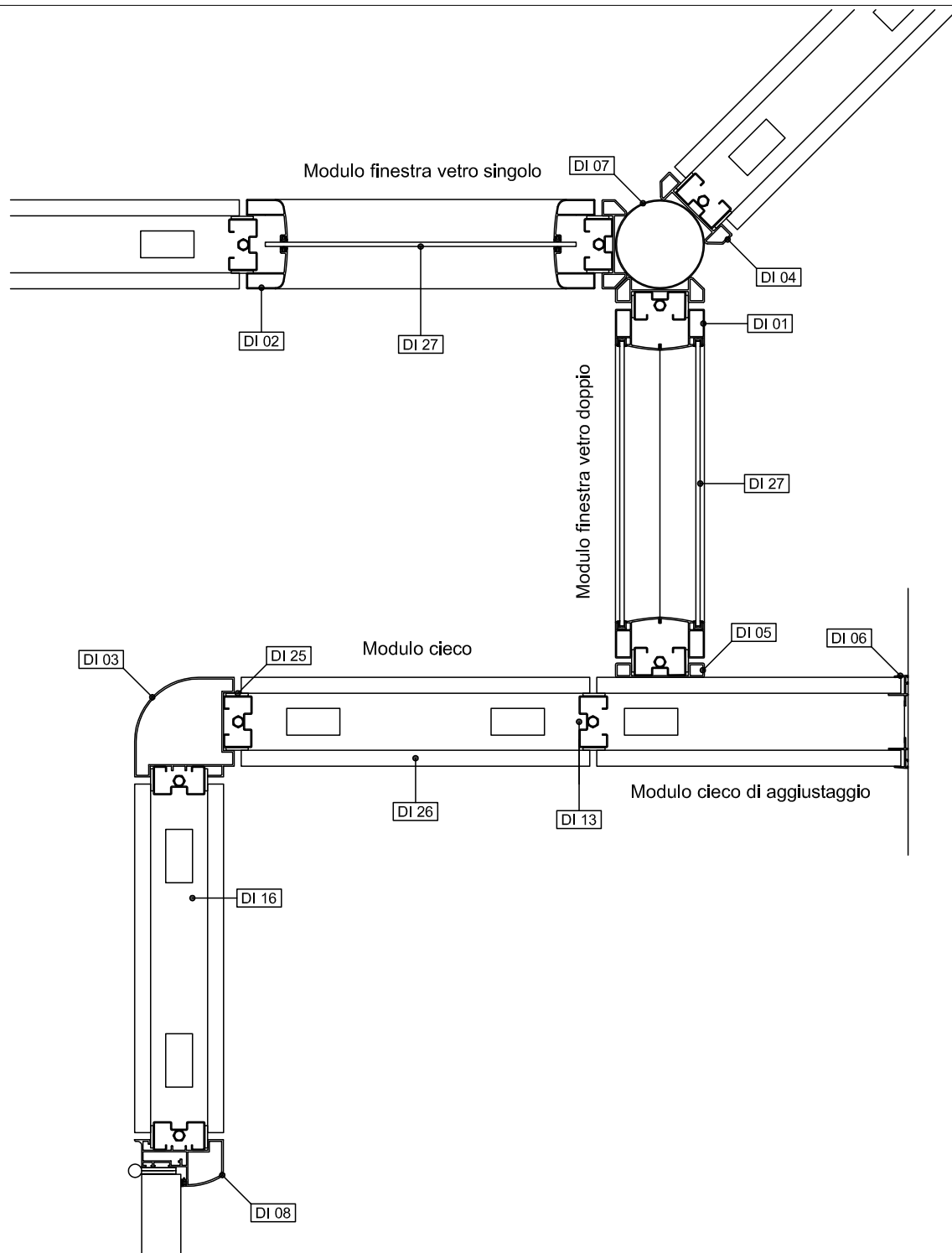


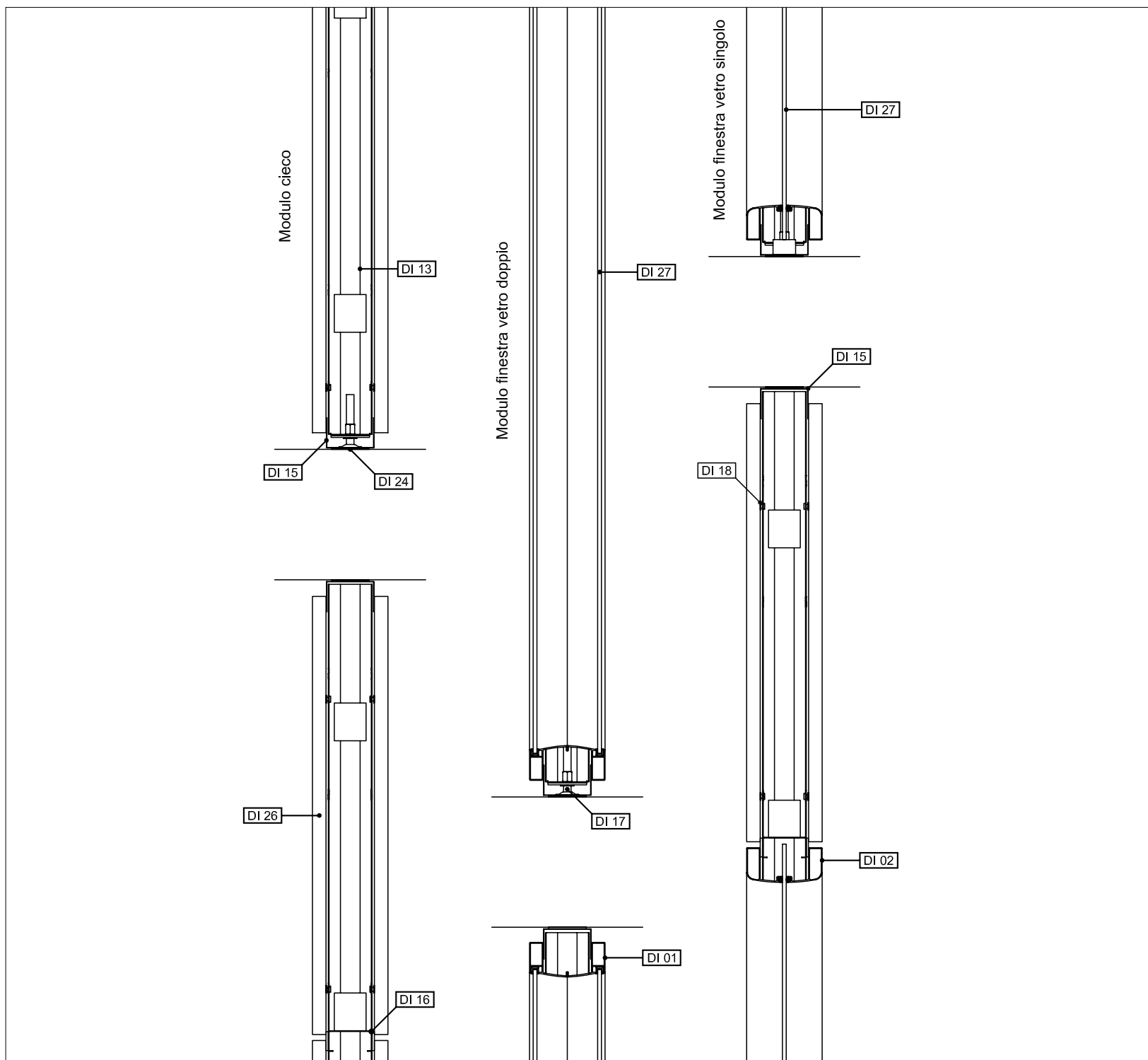
- H** Altezza totale parete
- H\*** Altezza totale parete top escluso
- H\*\*** Altezza Barra Irrigidimento
- F** Centro fuga da terra
- P** Altezza filo porta
- T** Altezza fine pannello da terra
- V** Altezza netta vano in muratura
- Disponibile solo 50 - 100 cm

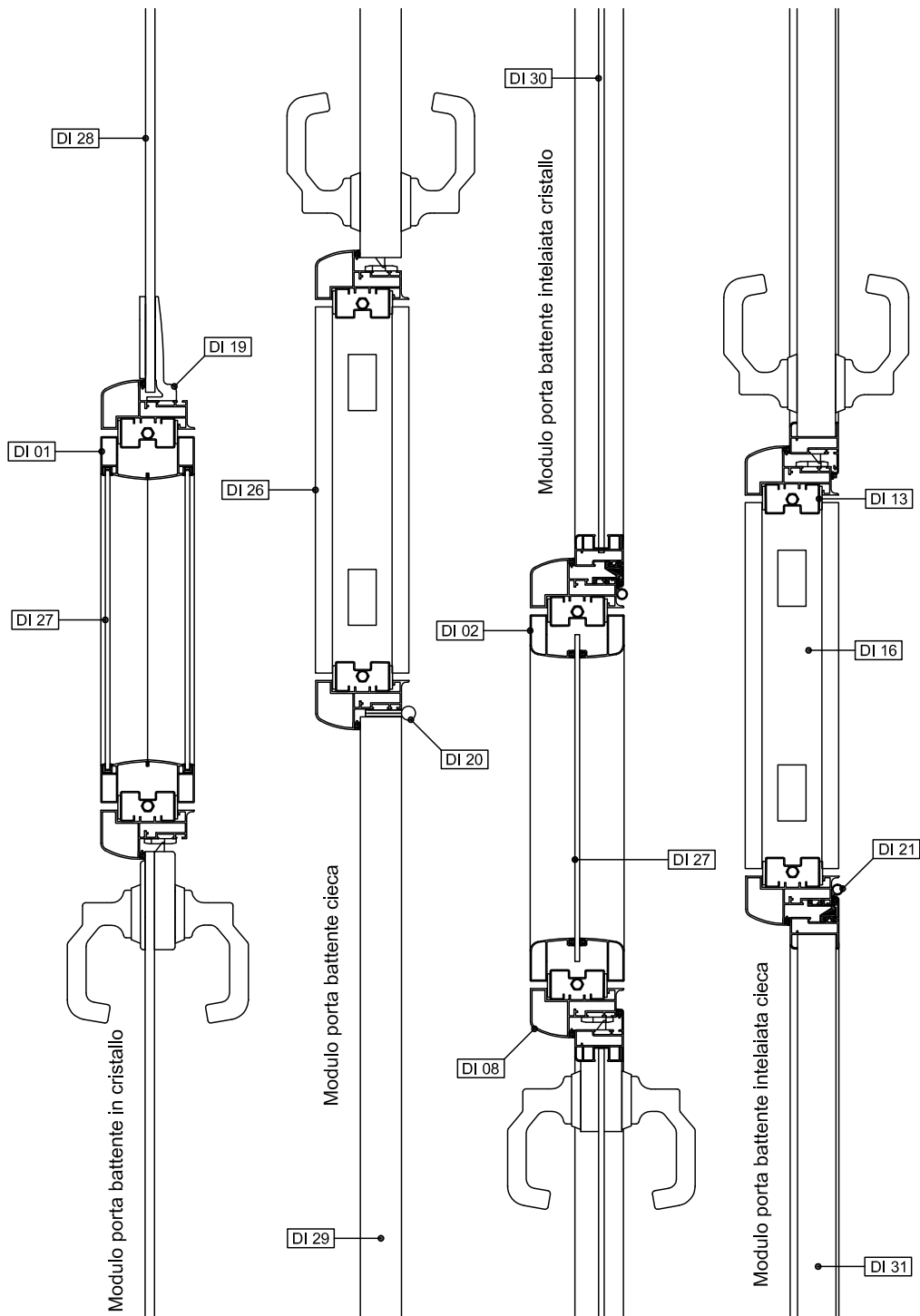


## LEGENDA

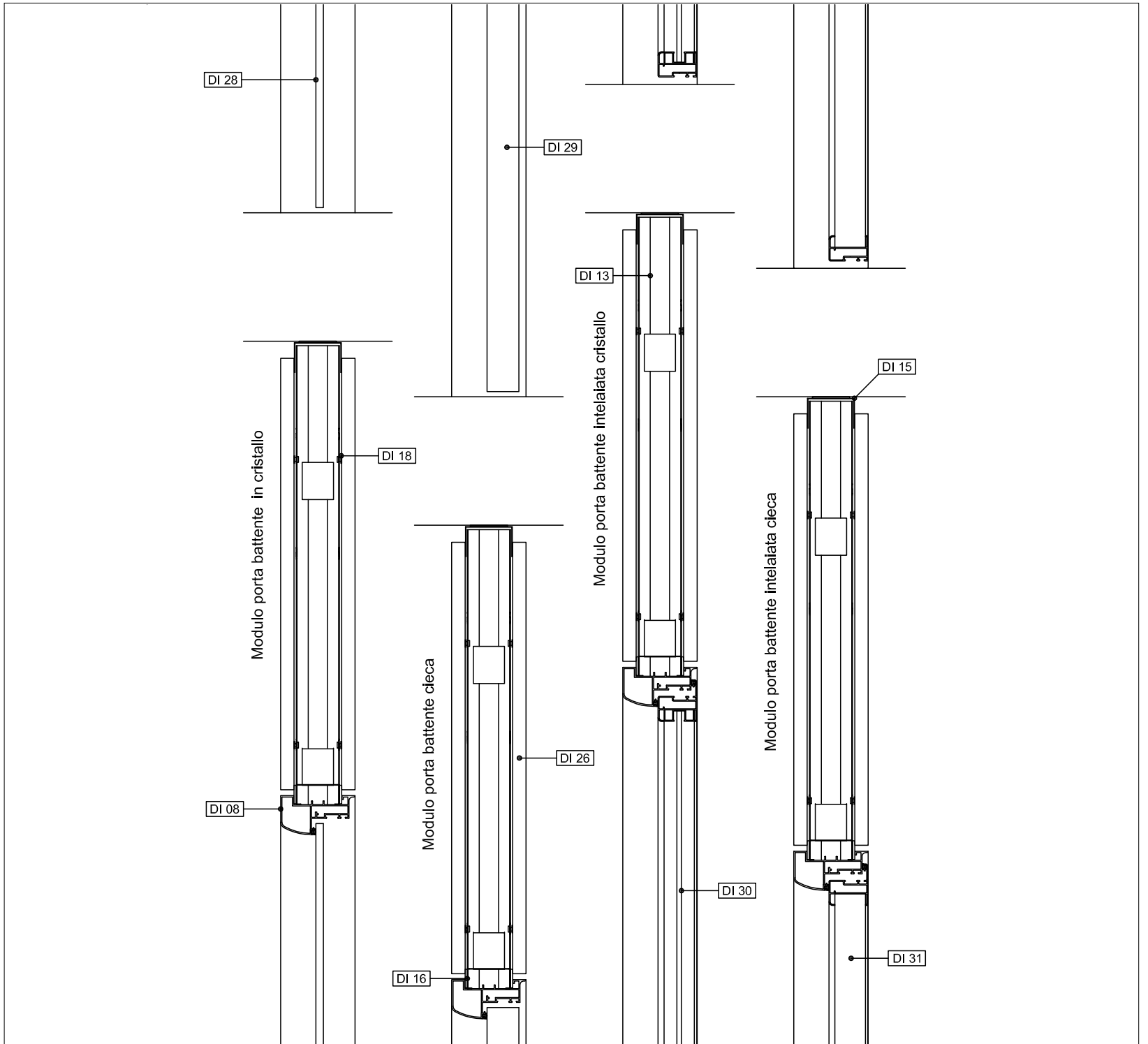
- DI 01 - Profilo per finestra vetro doppio
- DI 02 - Profilo per finestra vetro singolo
- DI 03 - Profilo per angolo 90°
- DI 04 - Profilo per angolo variabile
- DI 05 - Profilo terminale
- DI 06 - Profilo per aggiustaggio
- DI 07 - Profilo tubo angolo vario
- DI 08 - Profilo imbotte porta
- DI 09 - Profilo imbotte porta scorrevole esterna
- DI 10 - Profilo imbotte porta scorrevole interna
- DI 11 - Binario porta scorrevole
- DI 12 - Veletta per binario porta scorrevole
- DI 13 - Montante in acciaio
- DI 14 - Semimontante in acciaio per porte a scomparsa
- DI 15 - Binario perimetrale superiore e inferiore
- DI 16 - Traverso in acciaio
- DI 17 - Piedino regolabile
- DI 18 - Gancio metallico per pannellature
- DI 19 - Cerniera per porta in cristallo
- DI 20 - Cerniera per porta legno
- DI 21 - Cerniera per anta intelaiata
- DI 22 - Guida per porta scorrevole cristallo
- DI 23 - Guida per porta scorrevole legno
- DI 24 - Guarnizione biadesiva per isolamento acustico
- DI 25 - Guarnizione mousse grigia
- DI 26 - Pannello cieco Sp. 18mm
- DI 27 - Lastra in cristallo Sp. 5mm temperato
- DI 28 - Anta battente in cristallo
- DI 29 - Anta battente legno
- DI 30 - Anta battente in cristallo intelaiata
- DI 31 - Anta battente legno intelaiata
- DI 32 - Anta scorrevole in cristallo esterna
- DI 33 - Anta scorrevole legno esterna
- DI 34 - Anta scorrevole in cristallo interna
- DI 35 - Anta scorrevole legno interna

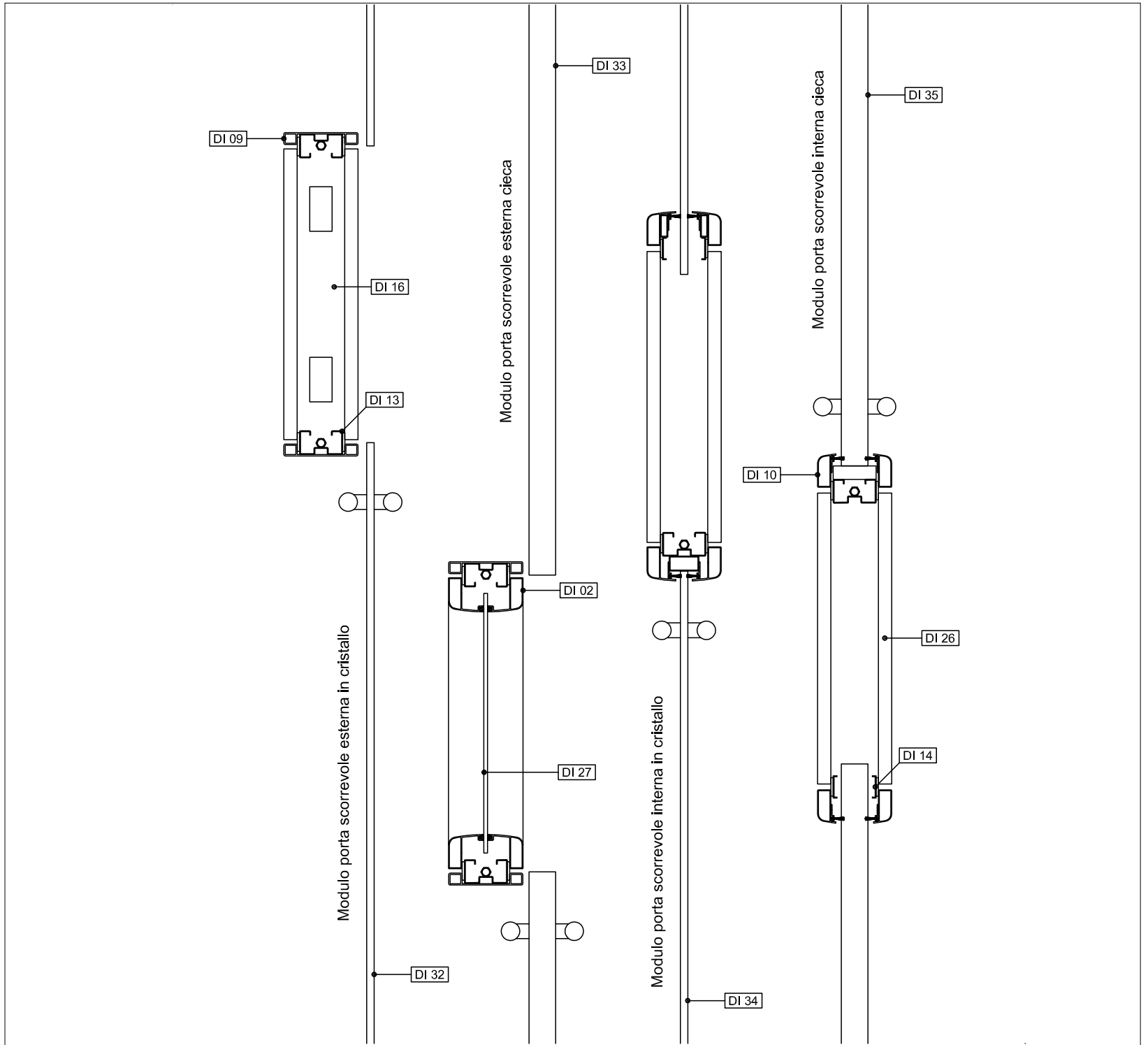


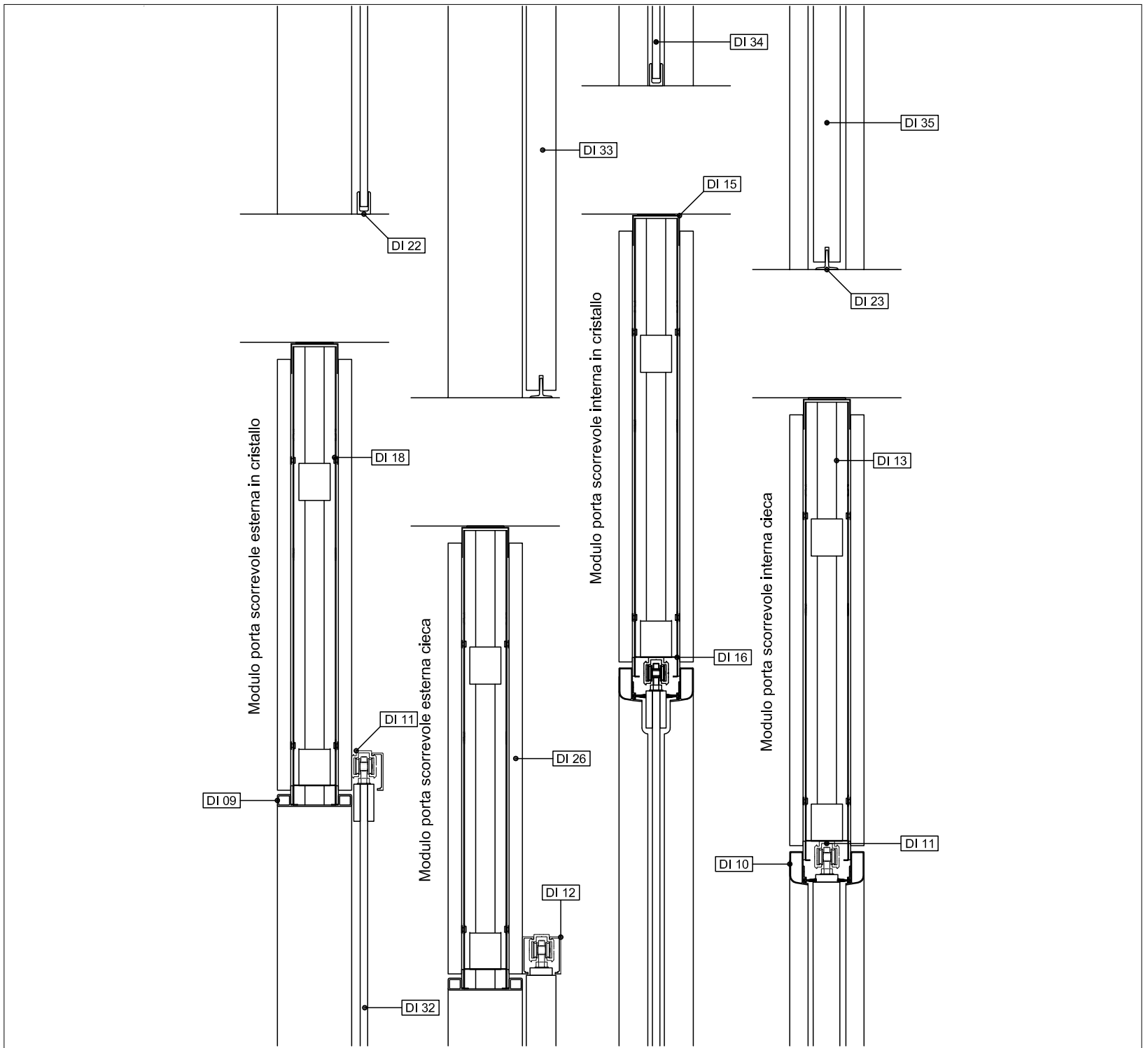














## FINITURE PANNELLI

---

TINTA UNITA  
EFFETTO LEGNO  
EFFETTO TESSUTO

### VARIANTE PANNELLO

1. PANNELLO IN MDF FONASSORBENTE  
CON FRESATURA SCREENBALL
2. LACCATO OPACO
3. LACCATO GOFFRATO
4. LACCATO LUCIDO
5. IMPIALLACCIATO
6. IGNIFUGO CLASSE I (B; S2; D0)

## FINITURE ALLUMINIO

---

### FINITURE DI SERIE

SERIES  
RAL - EFFETTO LUCIDO  
RAL - EFFETTO OPACO

### FINITURE SPECIALI

SATIN  
SILK  
SPARK  
WOOD  
CORTEN

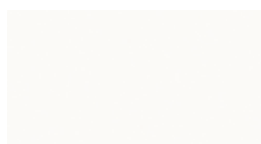
## FINITURE VETRO

---

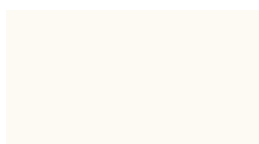
TRASPARENTE  
EXTRA CHIARO  
ACIDATO  
STRATIFICATO CON PVB BIANCO LATTE;  
Solo Finestre vetro singolo e porte intelaiate  
FUME' / BRONZO  
APPLICAZIONE VETROFANIE  
VETRO COLORATO PERSONALIZZABILE

# Finiture Pannelli

## TINTA UNITA



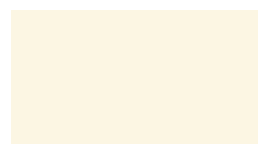
S-0002  
Bianco / White



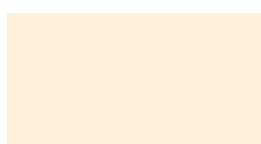
S-0001\_1  
Bianco opaco / Opaque white



M-0002\*  
Bianco lucido / Glossy white



S-0003\_1  
Avorio / Ivory



S-0208  
Cipria / Pale pink



S-0207  
Sabbia / Sand



S-0020  
Tortora / Dove grey



S-0205  
Congo / Congo



S-0204  
Lava / Lava



S-0021  
Testa di moro / Dark Brown



S-0104\_1  
Giallo velvet / Velvet yellow



S-0006\_2  
Arancio / Orange



S-0007\_1  
Rosso / Red



S-0008\_1  
Rosso bordò / Bordeaux red



S-0202  
Piuma / Feather



S-0200  
Lime / Lime



S-0201  
Petrolio / Dark blue - green



S-0111  
Celeste / Sky blue



S-0012\_1  
Blue / Blue



S-0013\_2  
Grigio perla / Pearl grey

## TINTA UNITA



M-0004\*  
Alluminio / Aluminium



S-0206  
Grigio roccia / Rock grey



S-0203  
Grigio platino / Platinum  
grey



S-0015  
Grigio antracite / Charcoal grey



S-0016  
Nero / Black



M-0003\*  
Nero lucido / Glossy black

# Finiture Pannelli

## EFFETTO LEGNO



M-0001\*  
Bianco venato / Veined white



M-L204\*  
Pino chiaro / Light pine



M-L138\_1\*  
Pino bianco / White pine



S-L203  
Pino Fano / Fano pine



S-L207  
Pino naturale / Natural pine



M-L137\_1\*  
Pino grigio / Grey pine



M-L017\*  
Old wood / Old wood



S-L139  
Acacia / Acacia



S-L034\_1  
Acero / Maple



S-L206  
Acero kiruna / Kiruna maple



M-L015\*  
Bamboo / Bamboo



S-L208  
Abete / Fir



S-L007  
Olmo / Elm



S-L101\_1  
Rovere sbiancato / Withe oak



M-L014\*  
Rovere / Oak



S-L002\_1  
Rovere rigato / Striped oak



S-L205  
Rovere Nelson / Nelson oak



S-L057\_1  
Rovere marrone / Brown oak



M-L006\*  
Rovere tranchè / Tranchè oak



S-L202  
Rovere scuro / Dark oak



## EFFETTO LEGNO



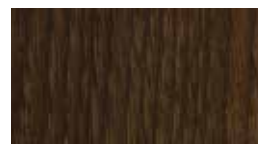
S-L200  
Ciliegio scandinavo /  
Scandinavian cherrywood



S-L013\_1  
Ciliegio sbiancato /  
Whitened cherrywood



S-L020\_2  
Noce scuro / Dark walnut



M-L021\_1\*  
Wengè / Wengè

## EFFETTO TESSUTO



M-L010\*  
Tessuto chiaro / Light fabric



M-L012\*  
Tessuto kaki / Khaki fabric



M-L011\*  
Tessuto tortora /  
Charcoal fabric

# Finiture Alluminio



## L'ALLUMINIO

L'alluminio è il metallo più abbondante presente nella crosta terrestre, ricavato dal minerale bauxite, rappresenta circa l'8% del peso della superficie solida della Terra.

L'alluminio, essendo un metallo, **non assorbe umidità e si ossida immediatamente quando entra in contatto con l'aria, creando una protezione superficiale che lo rende impermeabile all'acqua e resistente anche a sostanze chimiche.**

Leggero, forte e resistente per natura, è l'ingrediente base per la creazione di svariati prodotti.

L'alluminio, grezzo o verniciato è **eco-friendly** e non necessita di alcun tipo particolare di manutenzione. Per le sue caratteristiche intrinseche e versatilità, è specialmente usato per l'arredo tecnico (uffici, negozi, locali pubblici), incluse le pareti divisorie mobili, in vetro o cieche e le pareti attrezzate. Usato nell'arredo, l'alluminio offre diverse finiture. Può essere anodizzato o verniciato di tutti i colori, avere i più svariati effetti e quindi accontentare anche i progettisti più esigenti. **La nostra offerta include finiture anodizzate, opache, lucide, ultra brillanti, metallizzate, texturizzate, effetto legno e Corten.**

## SERIES e RAL



A-A001  
Anodizzato Argento



A-A007  
Anodizzato Acciaio



A-A004  
Anodizzato Bronzo



A-A006  
Anodizzato Nero



A-B001  
Acciaio



A-B002  
Ferro



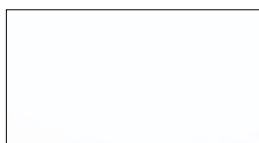
A-0001  
Giallo Bump



A-0002  
Rosa Bump



A-0009  
Blu Bump



A-B003  
Bianco



A-B004  
Nero Grinz

### VERNICIATURA RAL

Effetto LUCIDO  
Effetto OPACO



**ANODIZZATO** - L'alluminio anodizzato è pretrattato con l'anodizzazione, un processo che crea uno strato di ossido artificiale sul metallo. In sostanza, l'ossido ricopre la superficie dell'alluminio rendendolo più resistente agli agenti atmosferici e non solo.

**BUMP** - E' una finitura ruvida al tatto con un effetto "martellato" che crea diverse tonalità chiare e scure del colore applicato.

**VERNICIATO** - L'alluminio forma naturalmente uno strato superficiale di ossido che torna particolarmente utile per far aderire le vernici applicate anche facilmente removibili. Svariati colori, opachi o lucidi dalla mazzetta RAL, un sistema europeo di riferimento di colori per vernici, rivestimenti e plastica.

# Finiture Alluminio

## SPARK



A-L001 \*  
Silver



A-L002 \*  
Cobalto



A-L003 \*  
Canna di Fucile



A-L004 \*  
Pirite



A-L005 \*  
Lime



A-L006 \*  
Corallo



A-L007 \*  
Rosso



A-L008 \*  
Granata



A-L009 \*  
Giada



A-L010 \*  
Blu Notte



A-L011 \*  
Nero

---

### SPARK - ANODIZZATO LUCIDO

Tutta la brillantezza della finitura anodizzata con effetto lucido.

## SATIN



A-T001 \*  
Silver



A-T002 \*  
Gold



A-T003 \*  
Canna di Fucile



A-T004 \*  
Pirite



A-T005 \*  
Lime



A-T006 \*  
Corallo



A-T007 \*  
Rosso



A-T008 \*  
Granata



A-T009 \*  
Giada



A-T010 \*  
Blu Notte



A-T011 \*  
Nero

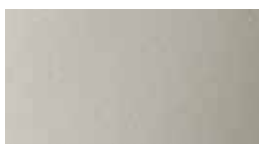
---

### SATIN - ANODIZZATO GRAFFIATO

Il ricercato ed elegante effetto graffiato che rende protagonista questa finitura anodizzata completamente nuova.

# Finiture Alluminio

## SILK



A-S001 \*  
Silver



A-S002 \*  
Gold



A-S003 \*  
Canna di Fucile



A-S004 \*  
Pirite



A-S005 \*  
Lime



A-S006 \*  
Corallo



A-S007 \*  
Rosso



A-S008 \*  
Granata



A-S009 \*  
Giada



A-S010 \*  
Blu Notte



A-S011 \*  
Nero

---

### SILK - ANODIZZATO VELLUTATO

L'eleganza dell'effetto vellutato per la finitura anodizzata che risulta materica al tatto e conquista al primo tocco.

## WOOD



A-LG15 \*  
Ciliegio 35



A-LG25 \*  
Rovere 25



A-LG11 \*  
Larice 11



A-LG43 \*  
Noce 43



A-LG21 \*  
Wengè 11



A-LG32 \*  
Palissandro 32



A-LG31 \*  
Pino 31



A-LG44 \*  
Rovere 44



A-LG24 \*  
Bianco 24

### WOOD - EFFETTO LEGNO SUBLIMATO

Questo tipo di finitura dona all'alluminio un aspetto estetico molto simile a quello del legno.

È un processo di verniciatura complesso chiamato sublimazione in grado di replicare tinte e venature perfettamente fedeli alle essenze di legno naturale.

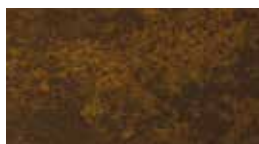
I profilati in metallo, inizialmente verniciati, sono avvolti in una pellicola prestampata e sottoposti a una fase di sottovuoto. Terminata questa fase il materiale, viene alloggiato in un forno, in cui le alte temperature permettono di trasferire il disegno riprodotto dalla pellicola alla superficie.

# Finiture Alluminio

## CORTEN



A-C001 \*  
Ruggine



A-C002 \*  
Bronzo



A-C003 \*  
Ottone



A-C004 \*  
Ossido



A-C005 \*  
Acciaio

---

### EFFETTO CORTEN

Questa finitura conferisce ai profilati l'aspetto naturale del vero Acciaio Corten naturale ossidato. La caratteristica peculiare del Corten è la naturale ossidazione a contatto con l'aria che, una volta avvenuta, si arresta e forma una patina protettiva che non si modifica col tempo.

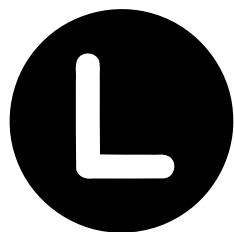




L'AZIENDA NEL PERSEGUIRE UNA POLITICA VOLTA AL COSTANTE MIGLIORAMENTO,  
SI RISERVA IL DIRITTO DI APPORTARE, IN QUALSIASI MOMENTO E SENZA PREAVVISO,  
LE MODIFICHE AI PRODOTTI CHE RITERRÀ UTILI E NECESSARIE.  
A CAUSA DI NATURALI LIMITI TECNICI DI RIPRODUZIONE E STAMPA, IL COLORE  
DEI MODELLI A CATALOGO È PURAMENTE INDICATIVO E NON PUÒ COSTITUIRE  
MOTIVO DI RIVALSA.

---

Marzo 2020



**LINE**  
**OFFICE**

---

**LINE OFFICE** UNIPERSONALE SRL  
VIA AGOSTINO NOVELLA, 24  
61022 TALACCHIO DI VALLEFOGLIA PU  
TEL. +39 0721 479441  
[info@lineoffice.eu](mailto:info@lineoffice.eu) - [www.lineoffice.eu](http://www.lineoffice.eu)





**LINE  
OFFICE**

**LINE OFFICE** UNIPERSONALE SRL  
VIA AGOSTINO NOVELLA, 24  
61022 TALACCHIO DI VALLEFOGLIA PU  
TEL. +39 0721 479441  
[info@lineoffice.eu](mailto:info@lineoffice.eu) - [www.lineoffice.eu](http://www.lineoffice.eu)